

Laboratorio de Ideas

EKITEN-thinking

**Impacto socio-económico del
mercado de la vivienda**

PROPUESTA DE DEBATE

El proceso

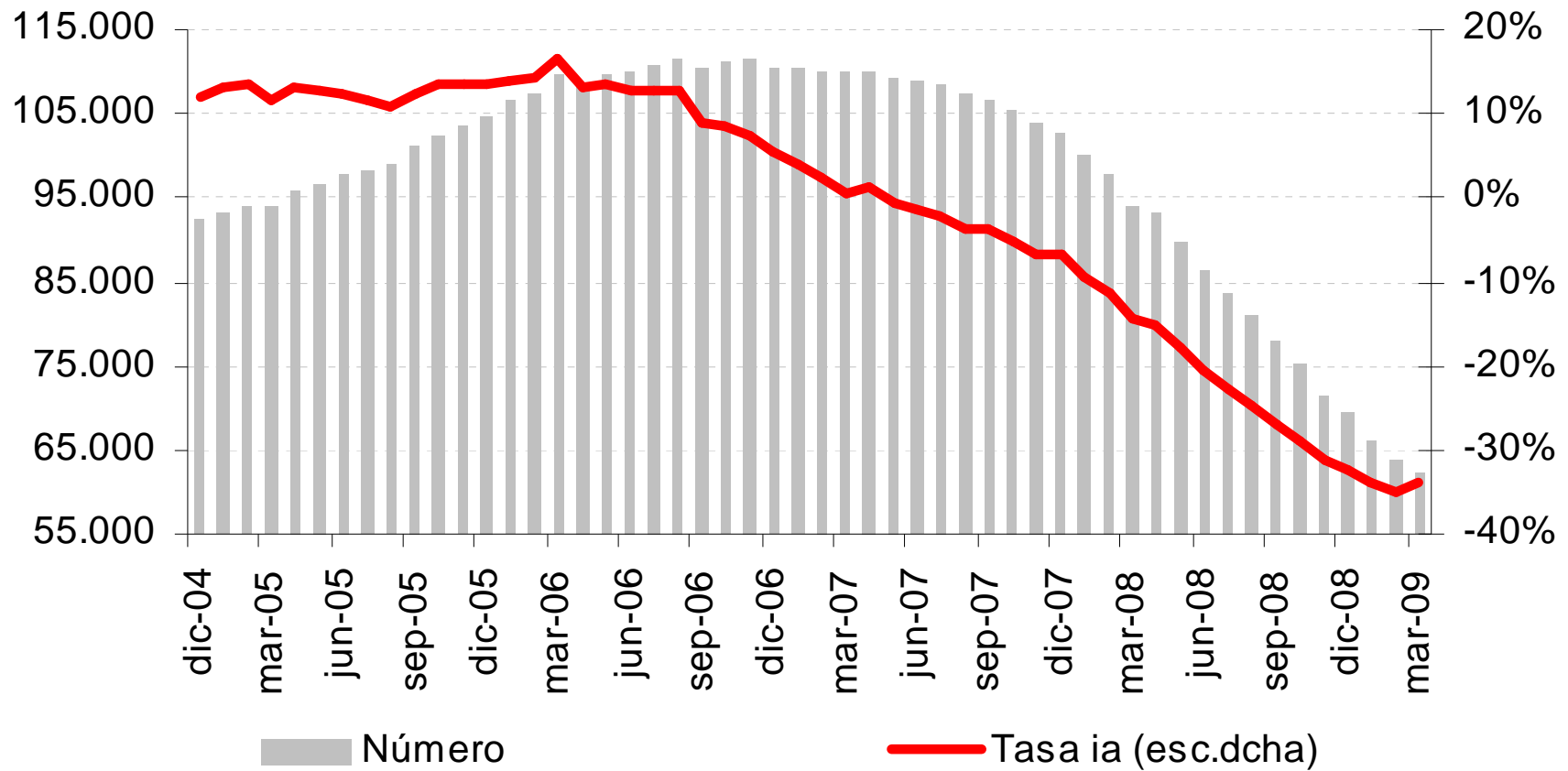
- Crisis financiera
- Credit crunch
- Hundimiento de la demanda
- Inercia constructiva formación de stock invendido
- Caída de la nueva construcción

Los efectos

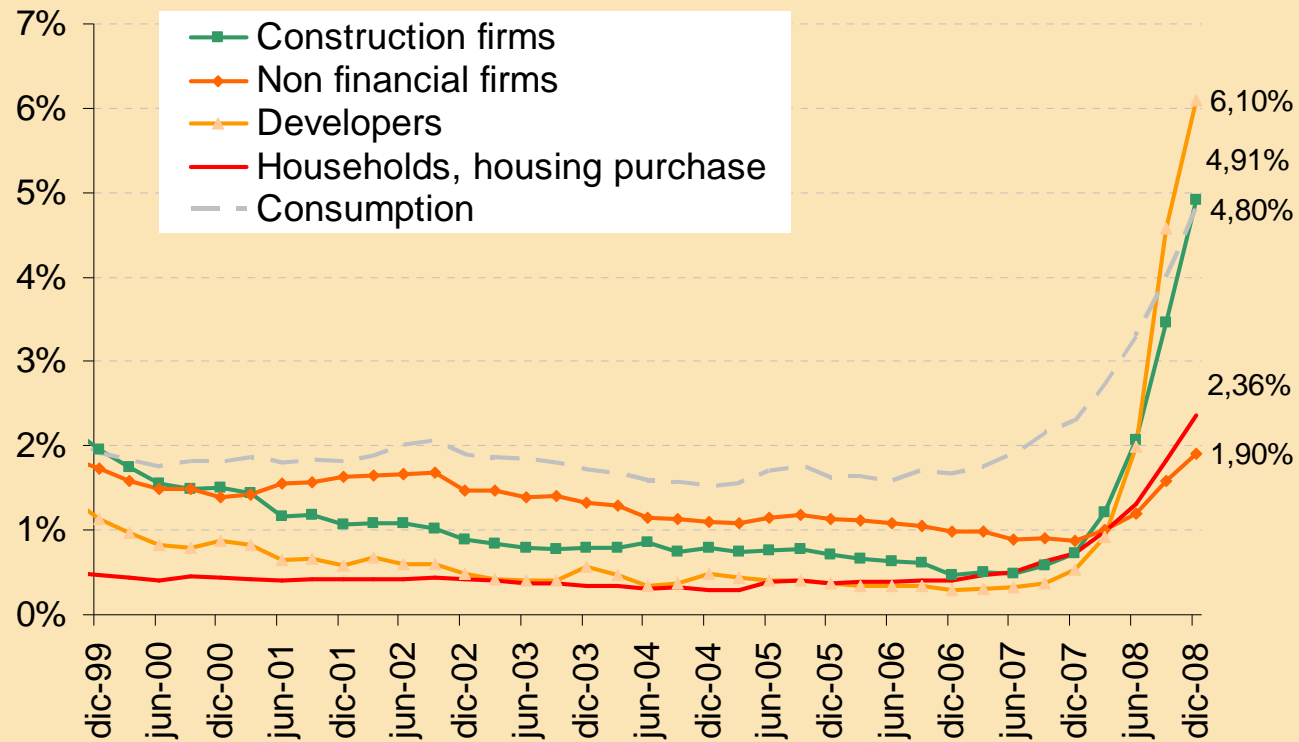
- Desempleo y descenso de ingresos
- Retraso formación del primer hogar
- Mantenimiento condiciones de exclusión residencial
- Futuro incierto del sector y de las condiciones residenciales.

EL PROCESO: CAMBIOS ECONÓMICOS

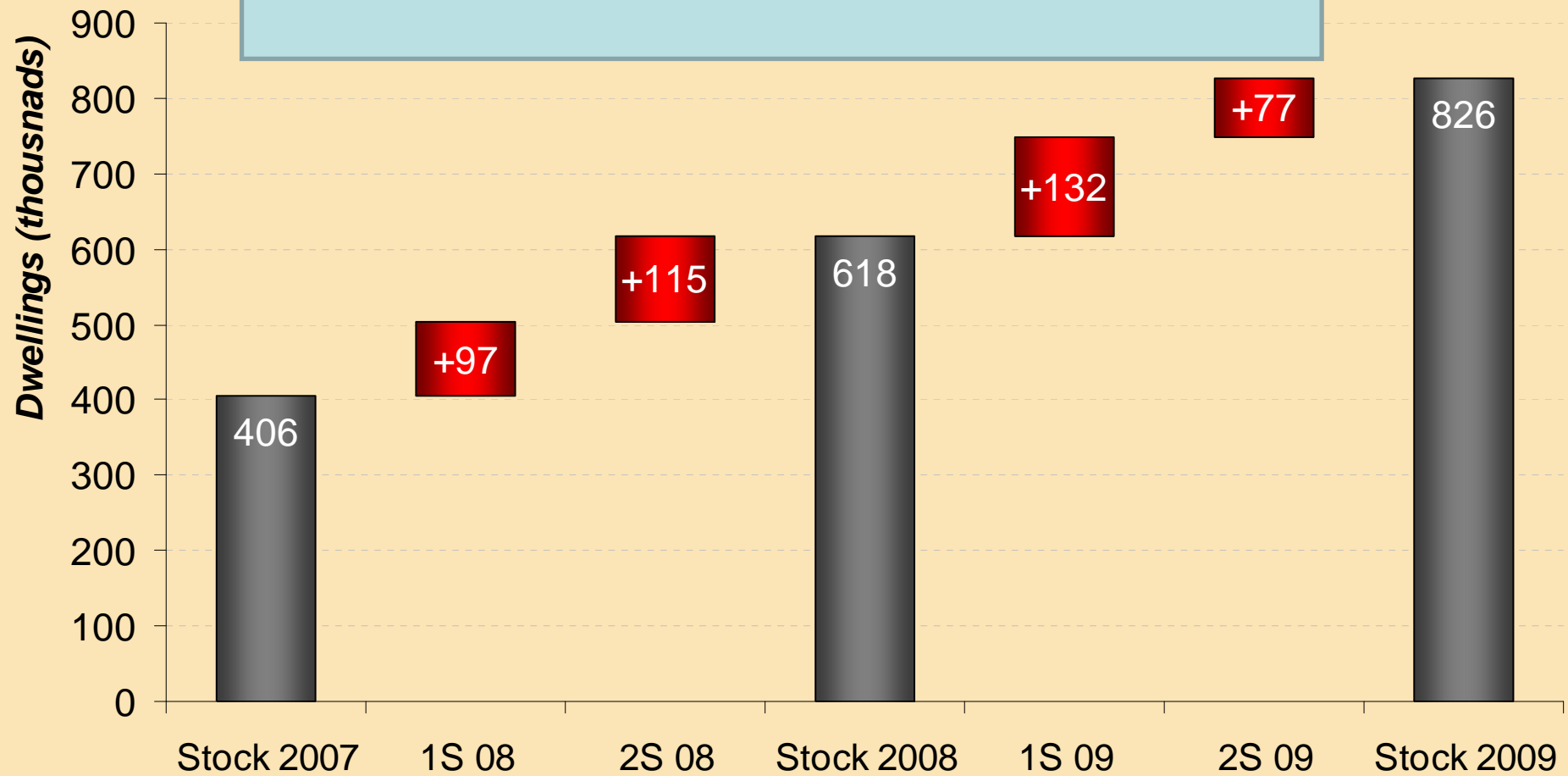
Evolución del mercado hipotecario



Proporción de morosos en los préstamos bancarios



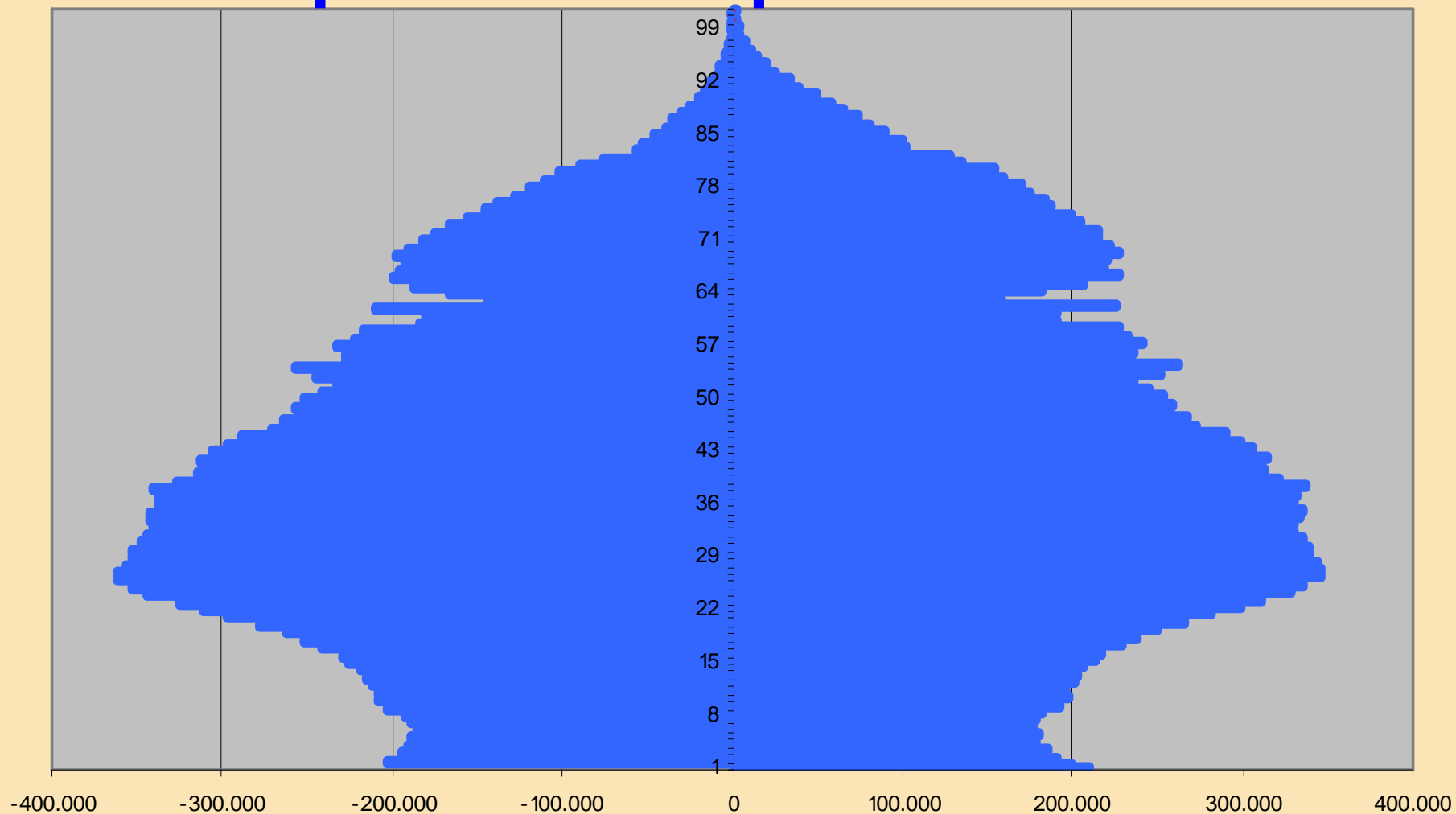
Evolución del parque invendido



Fuente: Pep Rodríguez

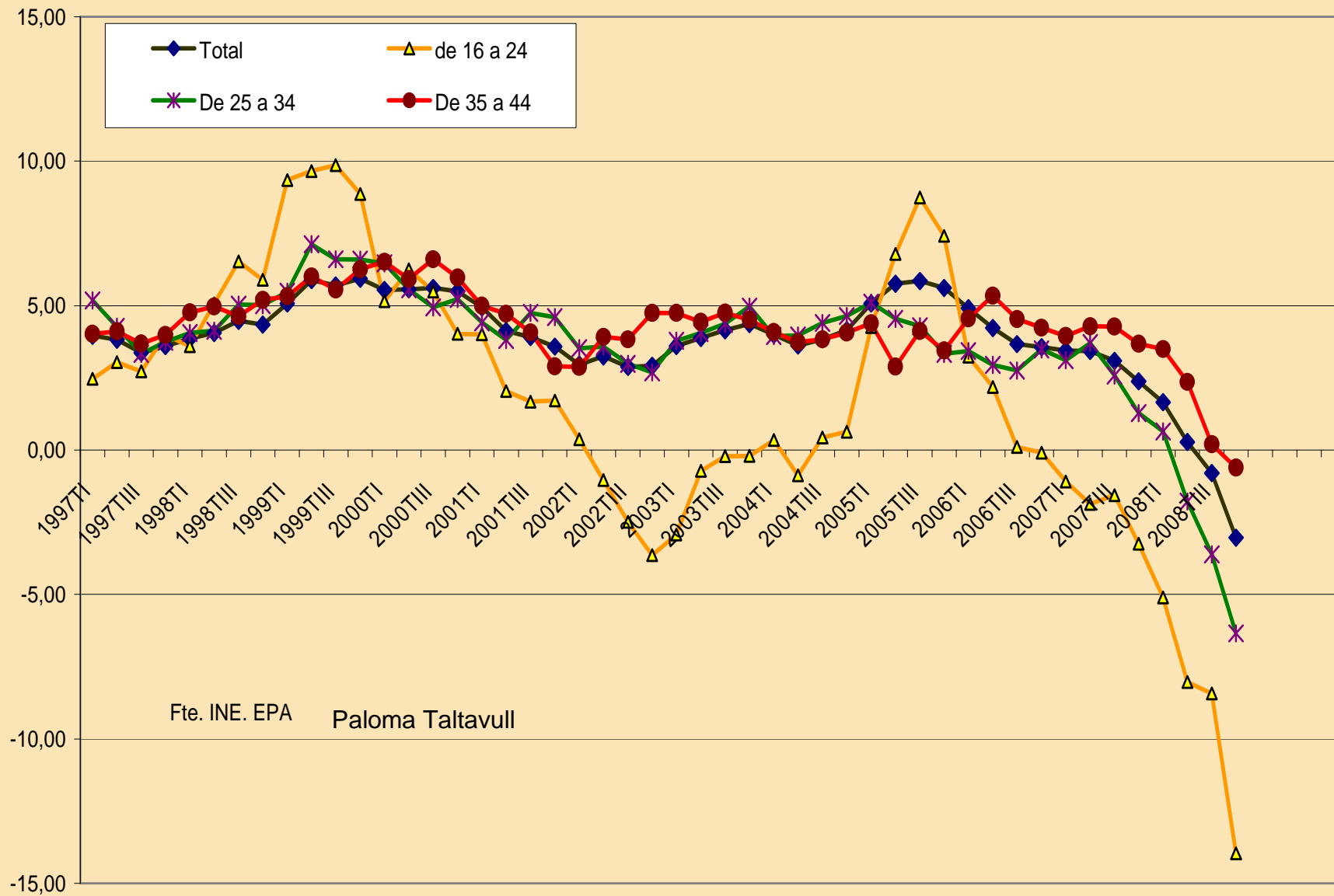
LOS EFECTOS: CAMBIOS SOCIALES

Piramide de edades de la población española 2001

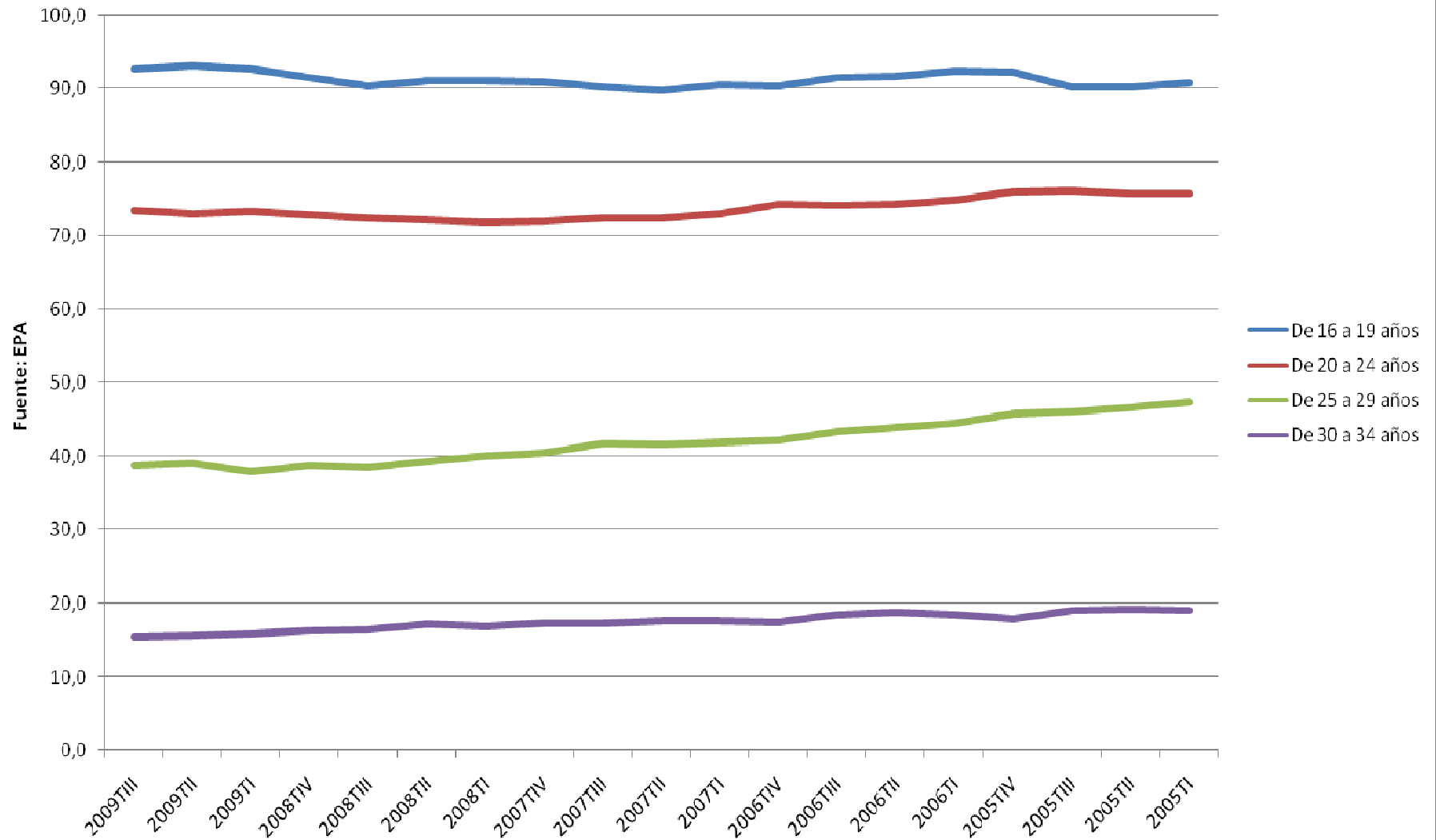


Fuente: Censo 2001

EVOLUCIÓN DE LA OCUPACIÓN EN ESPAÑA. DISTRIBUCIÓN POR EDADES

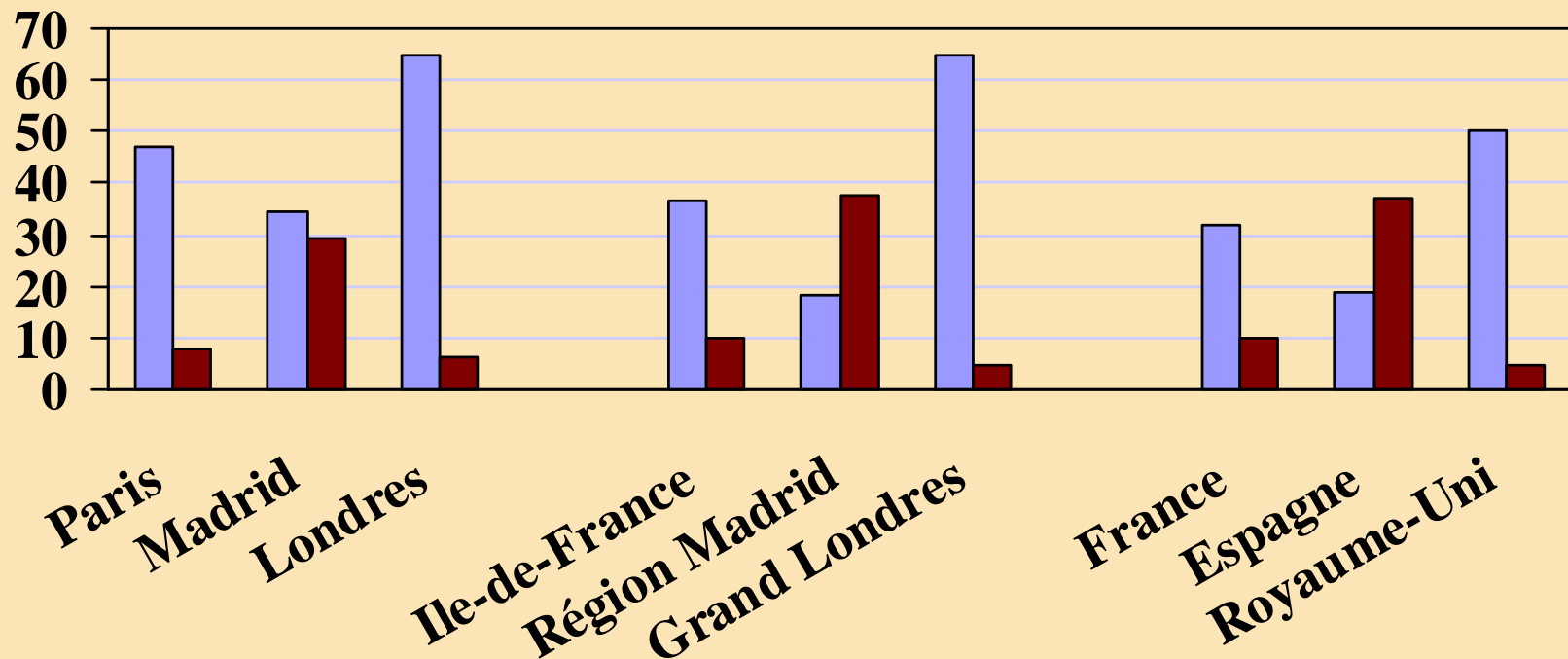


Evolución de las jóvenes que viven con sus padres



Personas de 65 y más años que cohabitan con familiares y que viven solas en tres países europeos

■ vit seul ■ cohabitation



Proyección de las necesidades de vivienda en España 2009-19

